

A-5

データの簡単な
バックアップ操作

エクスプローラを使って、ガリレオデータを現場ごと簡単にバックアップする操作、さらにはバックアップしたデータを新しい現場に戻す操作について操作方法を説明します。

データを現場単位にバックアップする操作

ここでは例として「マイドキュメント」に「GENBA001」をバックアップする操作について説明します。まず、エクスプローラを立ち上げる。

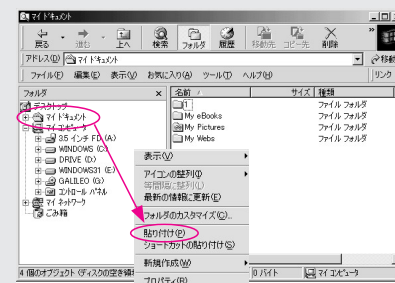
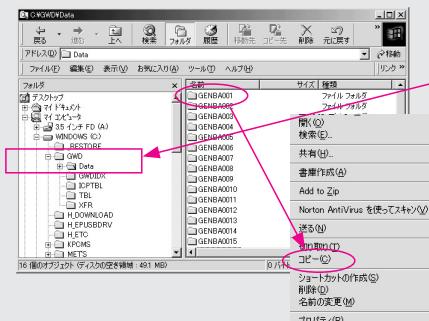
ガリレオがインストールされているドライブを表示する。

保存したい現場を選んで、マウスの右クリックで「コピー」を選択する。

保存先を選択して、マウスの右クリックで「貼り付け」を選択する。

これで「GENBA001」が「マイドキュメント」フォルダにバックアップ（保存）されました。

なお、C D - Rにコピーするときは、このフォルダ「GENBA001」をコピーしてください。



バックアップしたデータをガリレオの現場に戻す操作

ここでは、「マイドキュメント」フォルダの中の「GENBA001」をガリレオ内の現場にコピーする操作を例に説明します。

エクスプローラを立ち上げる。

「マイドキュメント」を表示する。

「GENBA001」フォルダを選択し、マウス右クリックで「名前の変更」をクリックする。

名前を「001」へ変更しておく。

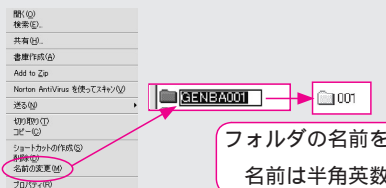
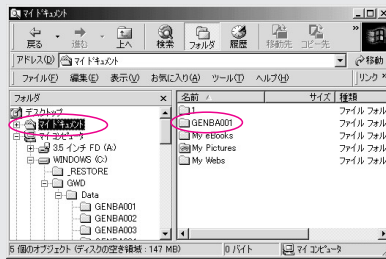
このままガリレオのデータへコピーすると、既に作成されている現場データに上書きされてしまうのでフォルダの名前を変更しておく必要がある。

名前を変更したフォルダをコピーする。(フォルダをマウスで指定してマウスの右クリックでメニューを表示し、コピーを選ぶ)

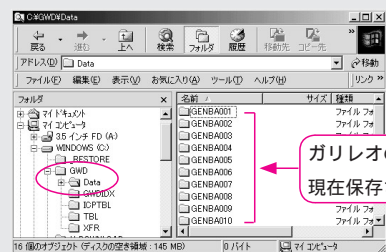
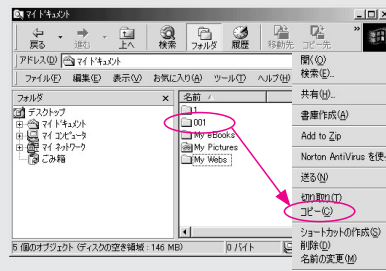
ガリレオのフォルダ「GWD」を表示し、その中の「Data」をダブルクリックする。

「Data」フォルダを選択して、マウスの右クリックでメニューを表示し、「貼り付け」を選ぶと、ガリレオのデータフォルダの中に「001」現場データがコピーされる。

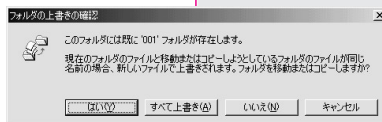
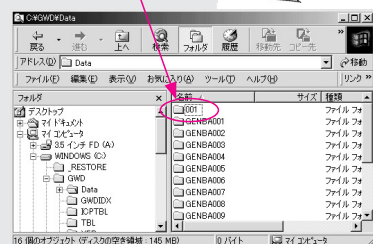
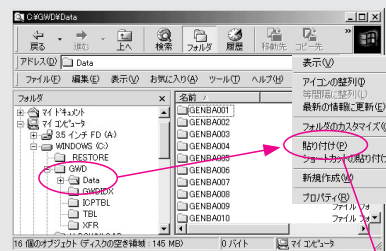
このとき、下図のような画面が表示された場合は、データが上書きされるので、「キャンセル」してからやり直してください。



フォルダの名前を「001」に変更
名前は半角英数字 8 文字以内



ガリレオの中に
現在保存されている現場データ



CD-R にバックアップしたデータをガリレオの現場に戻す操作

CD-R にコピーしたデータファイルはすべて自動的に「読み取り専用」になっています。ガリレオは読み取り専用になっているデータは扱えません。

「読み取り専用」になっているデータの「読み取り専用」を外す操作について説明します。

「張り付け」たデータフォルダをダブルクリックして、中のファイルを表示する。

「編集」メニューをクリックして「すべて選択」をクリックし、フォルダの中のすべてのファイルを選択する。

選択したファイル名の上にマウスカーソルを移動して、マウスの右クリックでメニューの中の「プロパティ」を選択する。

プロパティ画面が表示されたら、「読み取り専用」にチェックがはいっているのをマウスでクリックして、チェックを外す。

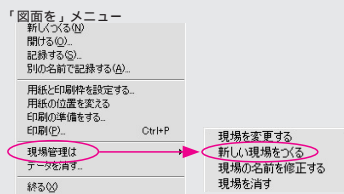
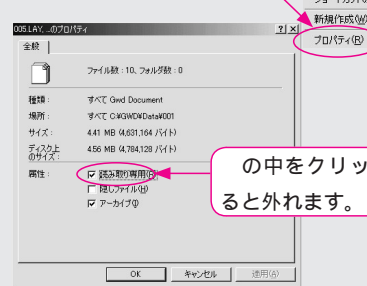
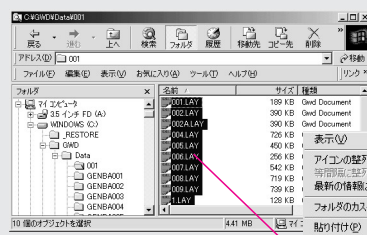
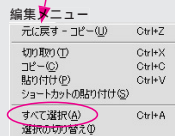
「OK」ボタンをクリックすると、選んだファイルすべての「読み取り専用」が解除される。

ガリレオを起動して、新しい現場を作成する。

ディレクトリ名を「001」に変更する。

これで現場「001」のデータが読めるようになります。

「図面を」「開ける」「現場名選択」でデータを開くことができます。



ディレクトリ名に前ページの で変更したフォルダ名を入力する。

現場名は日本語で入力できます。