

土木測量データのバックアップとコピー操作

ガリレオ土木測量で作成した測量データを1現場分すべてバックアップする操作について説明します。

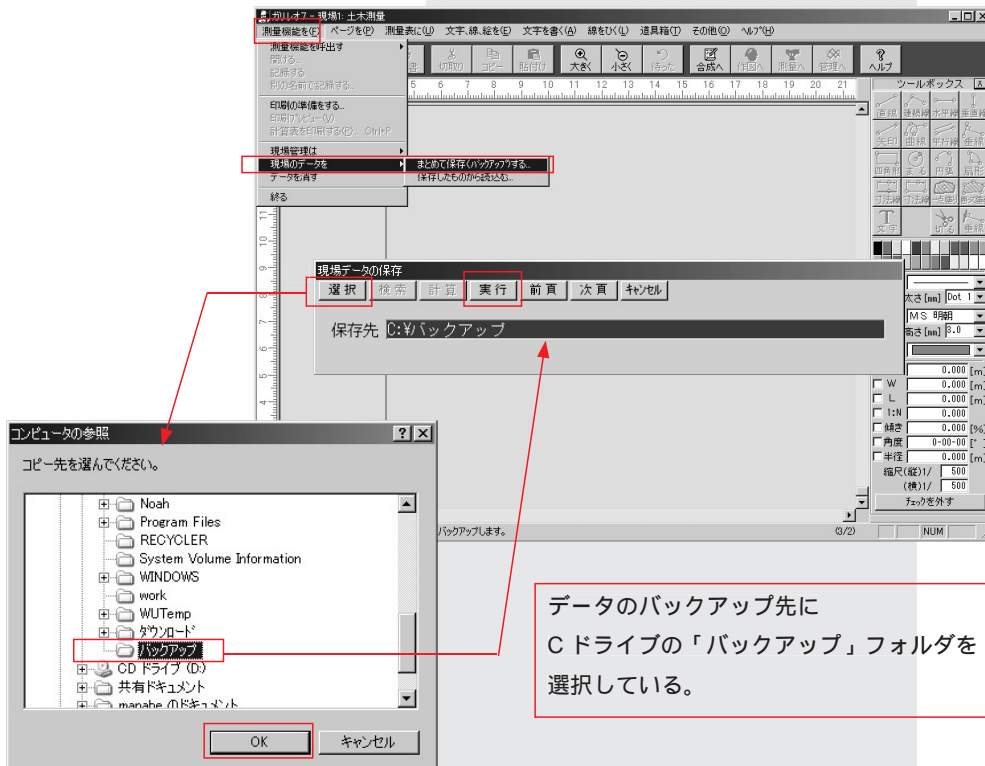
ガリレオ土木測量画面で、

画面上のメニューの中の「測量機能を」メニューをクリックして、「現場のデータを」をクリック。

「まとめて保存する」をクリックする。

「現場データの保存」画面が表示されたら、「選択」ボタンをクリックして、保存先を選択する。

「実行」ボタンをクリックして完了。



ガリレオ土木測量でバックアップしたデータを新しい現場にコピーする操作について説明します。

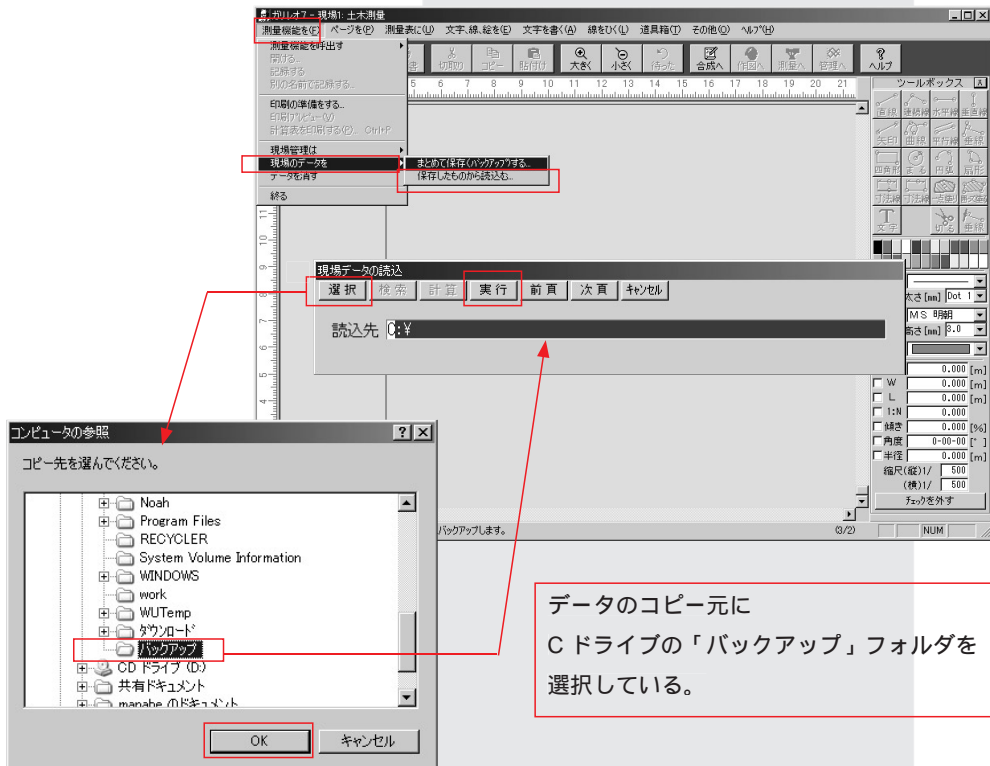
ガリレオ土木測量画面で、

画面上のメニューの中の「測量機能を」メニューをクリックして、「現場のデータを」をクリック。

「保存したものから読み込む」をクリックする。

「現場データの読み込」画面が表示されたら、「選択」ボタンをクリックして、コピー元を選択する。

「実行」ボタンをクリックして完了。



ここで、注意しなければならないのは、既にある現場にデータを読み込むと、読み込んだデータが上書きされ、元あったデータは消えてしまいます。

ですから、データのコピーを行うときは、新しい現場を作成し、そこにデータコピーをおこなうようにしてください。