

ダクティル鑄鉄管シンボルについて

上下水管路平面図等を作図するのに必要な、ダクティル鑄鉄管のシンボルを作成しました。
合計161個（K形30個,T形23個,KF形31個,S2形27個,NS形22個,フランジ形20個,共通8個）のシンボルがあります。

1. 利用方法

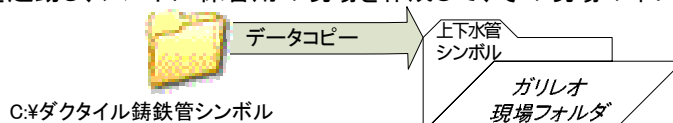
種類の異なるシンボルを集めた図面が2枚あります。利用する現場の中で、この図面を開き、そのまま保存すると自動的にシンボルがこの現場の中に保存されます。貼り付ける要領で、各々のシンボルが利用出来るようになります。

2. インストール方法

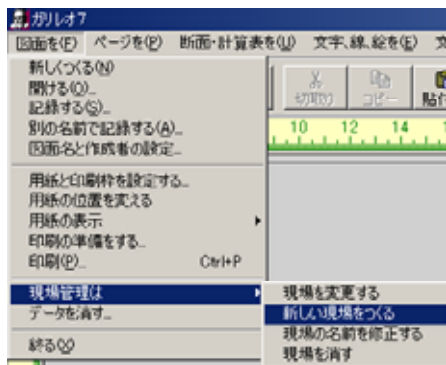
I. ダウンロードした、「ductile.exe」ファイルをダブルクリックすると解凍が始まります。解凍先フォルダは、そのまま「C:\ダクティル鑄鉄管シンボル」フォルダにを指定してください。



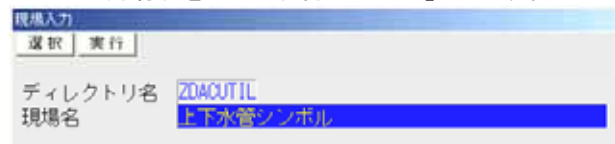
II. ガリレオを起動し、シンボル保管用の現場を作成して、その現場の中に、「データコピー」します。



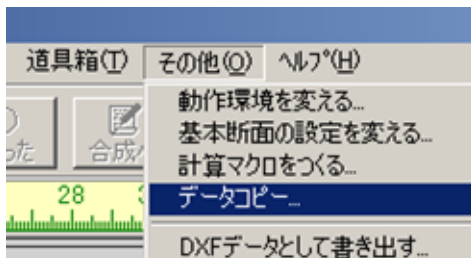
① 先ず、シンボル保管用の現場を作成します。「図面を(F)」→「現場管理は」→「新しい現場をつくる」



ココでは、ディレクトリ名を「ZDUCTIL」
現場名を「上下水管シンボル」とします。



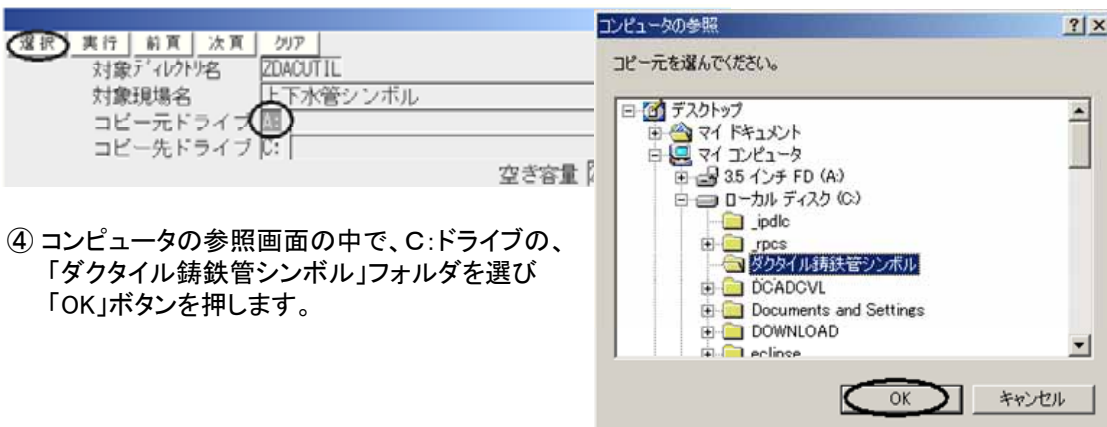
② C:\ダクティル鑄鉄管シンボルから、ガリレオにコピーします。



「その他」→「データコピー」
→「データを読み込む」を選びます。

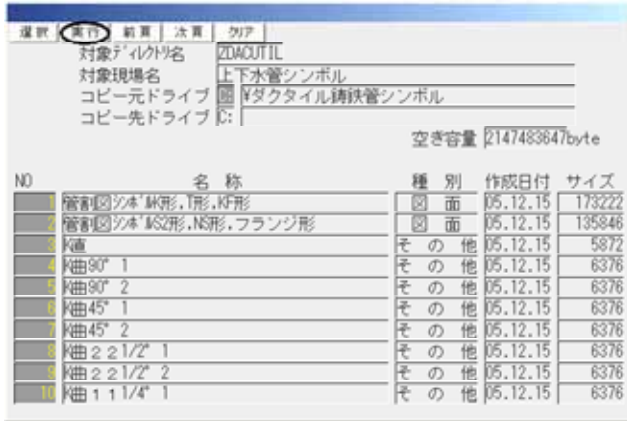


③ コピー元ドライブのA:をクリックして灰色にした後、選択ボタンを押します。

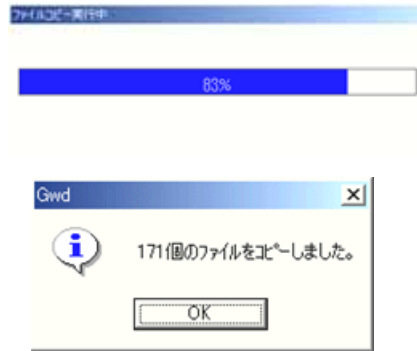


④ コンピュータの参照画面の中で、C:ドライブの、「ダクティル鑄鉄管シンボル」フォルダを選び「OK」ボタンを押します。

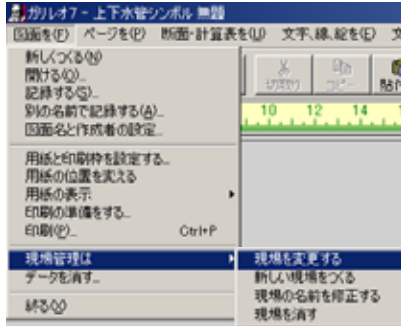
ダクタイトル鋳鉄管シンボルについて



実行ボタンを押すとコピーが始まります。



⑤ シンボルを利用する現場に戻ります。



現場名を選びます。



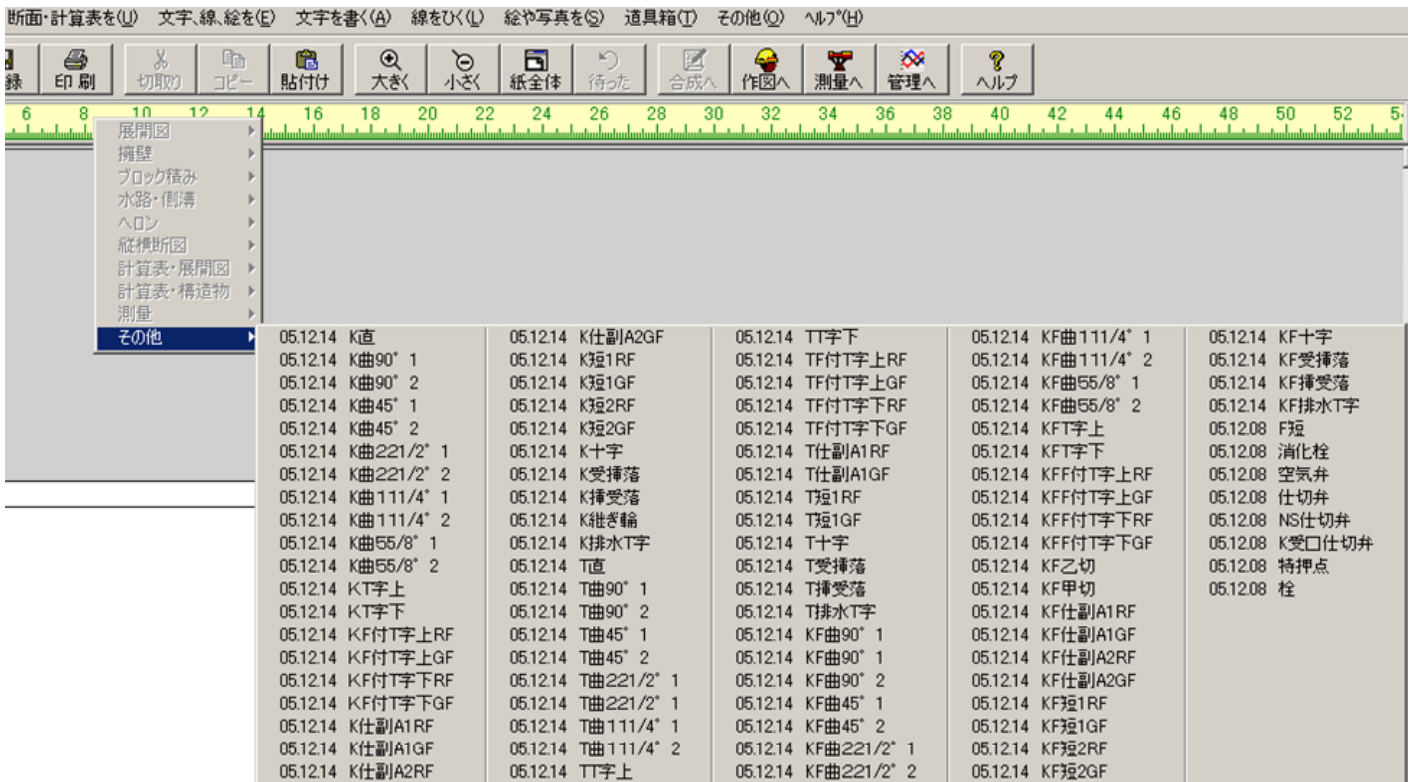
3. 使用方法

① 現場「上下水管シンボル」の図面を、開き、そのまま保存します。「上下水管シンボル」の現場には、シンボルを集めた図面が、2枚あります。用途に応じて選択してください。

「管割図シンボルK形,T形,KF形」図面

「管割図シンボルS2形,NS形,フランジ形」図面

② 合成画面上で、「断面・計算書を(U)」→「断面を貼り付ける」→「その他」→シンボル名一覧からマウスで選択します。全てのシンボルは、縦横1/10の縮尺で作成されていますので、内容に応じて拡大縮小してご利用ください。



管割図シンボル

	K形	T形	KF形	共通	
直管				F短管	工
曲管90° -1				消化栓	㊦
曲管90° -2				空気弁	㊦
曲管45° -1				仕切弁	⊗
曲管45° -2				NS仕切弁	⊗
曲管22 1/2°				K受口仕切弁	⊗
曲管22 1/2°				特押の点	。
曲管11 1/4° -1				栓	⊞
曲管11 1/4° -2					
曲管5 5/8° -1					
曲管5 5/8° -2					
T字管上					
T字管下					
F付T字上RF					
F付T字上GF					
F付T字下RF					
F付T字下GF					
乙切管					
甲切管					
仕副A1RF					
仕副A1GF					
仕副A2RF					
仕副A2GF					
短管1RF					
短管1GF					
短管2RF					
短管2GF					
十字管					
受挿落					
挿受落					
継ぎ輪					
縦曲管					
排水T字					

管割図シンボル

	S2形	NS形	フランジ形	
直管				
曲管90° -1				
曲管90° -2				
曲管45° -1				
曲管45° -2				
曲管22 1/2° -1				
曲管22 1/2° -2				
曲管11 1/4° -1				
曲管11 1/4° -2				
曲管5 5/8° -1				
曲管5 5/8° -2				
T字管上				
T字管下				
F付T字上RF				
F付T字上GF				
F付T字下RF				
F付T字下GF				
乙切管				
甲切管				
仕副A1RF				
仕副A1GF				
仕副A2RF				
仕副A2GF				
短管1RF				
短管1GF				
短管2RF			F短管	
短管2GF			消化栓	
十字管			空気弁	
受挿落			仕切弁	
挿受落			NS仕切弁	
継ぎ輪			K受口仕切弁	
縦曲管			特押の点	
排水T字			栓	